

Objaśnienia znaków i skrótów, marginalia:

- poprawiono współrzędne geograficzne w wydruku mapy MT10k (dodanie do minut i sekund przedrostka „0” do wartości minut i sekund – np. 52°03'05" zamiast 52°3'05");



- poprawiono wielkość i położenie współrzędnych geograficznych;



- dodano cieniowanie NMT do legendy;

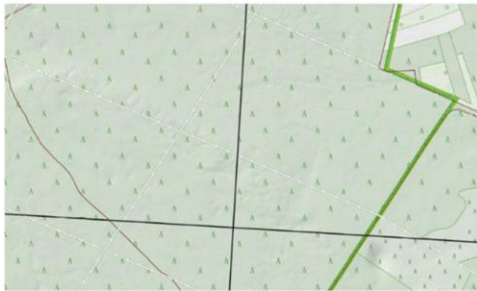


- poprawiono wielkość znaków punktowych;



Treść mapy:

- poprawiono kierunek prostokątnych kresek tak aby były skierowane do wewnątrz ograniczonego obszaru dla:
 - granic parków narodowych;



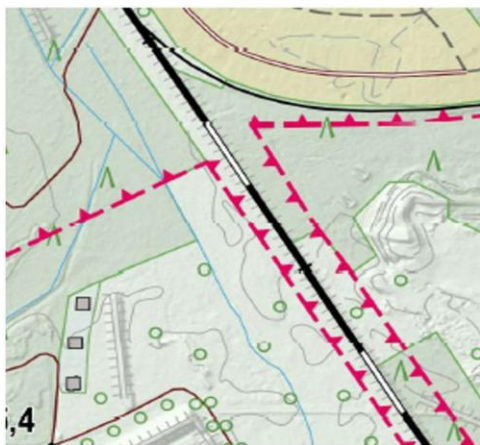
- granic rezerwatów przyrody;



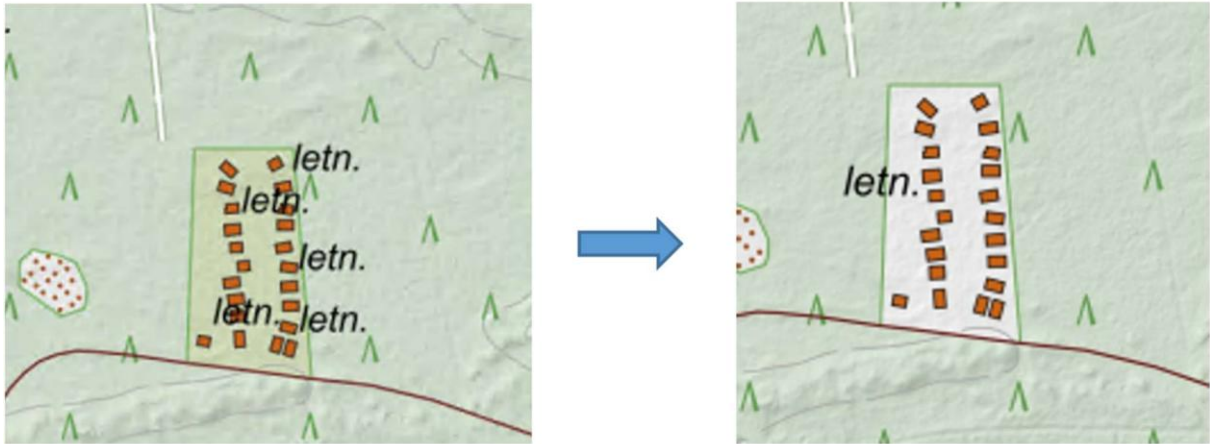
- granic parków krajobrazowych;



- granic poligonów wojskowych;



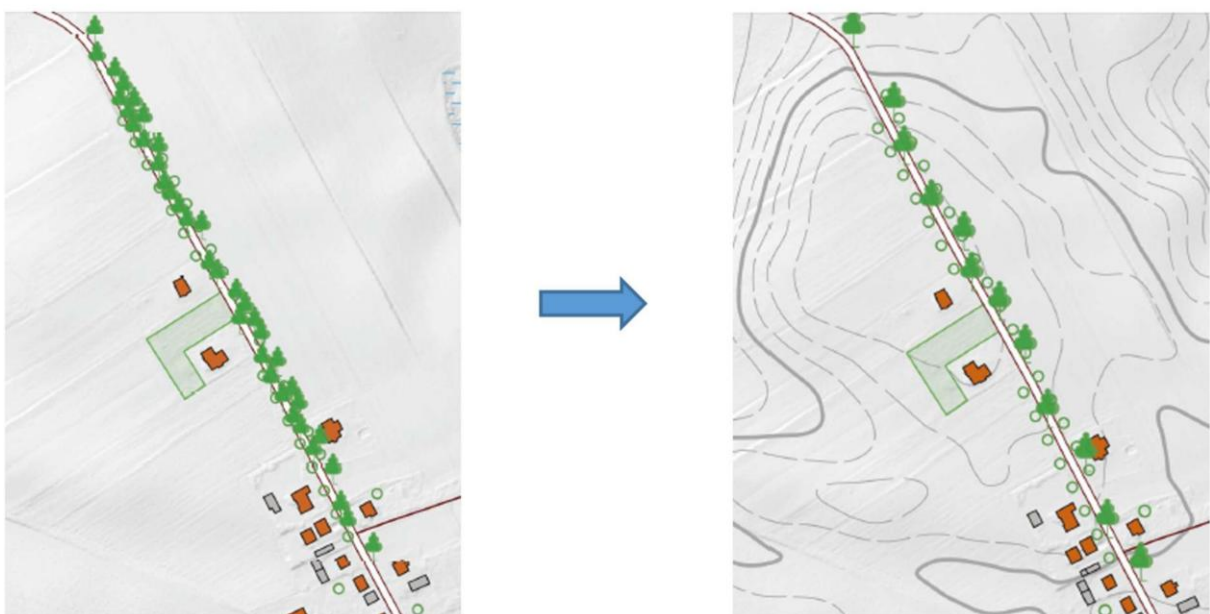
- zmniejszono liczbę skrótów kartograficznych dla budynków. Zmiana dotyczy skupisk budynków o tym samym skręcie kartograficznym;



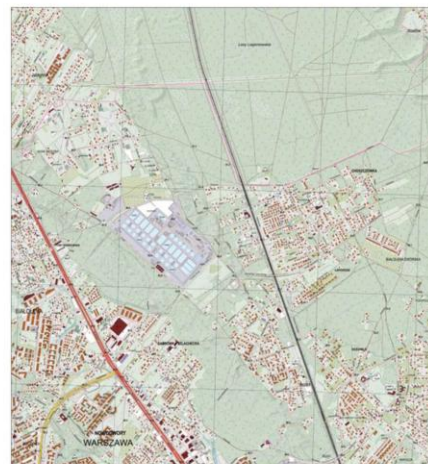
- usunięto nachodzenie napisów wysokości poziomicy z placów i budynków;



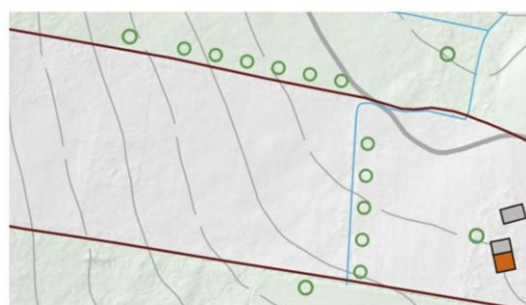
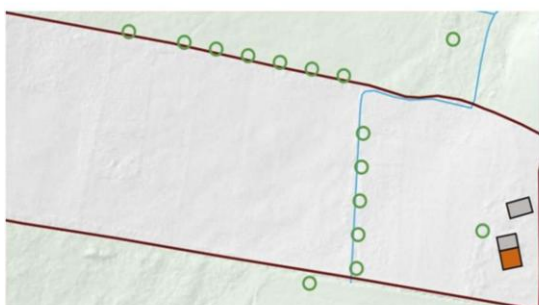
- wykonano generalizację ilościową drzew – pomników przyrody;



- poprawiono rodzaj oraz wielkość czcionek z nazwami miejscowości dla kodów kartograficznych: 0010_905, 0010_906, 0010_907, 0010_908, 0010_909 i 0010_910;



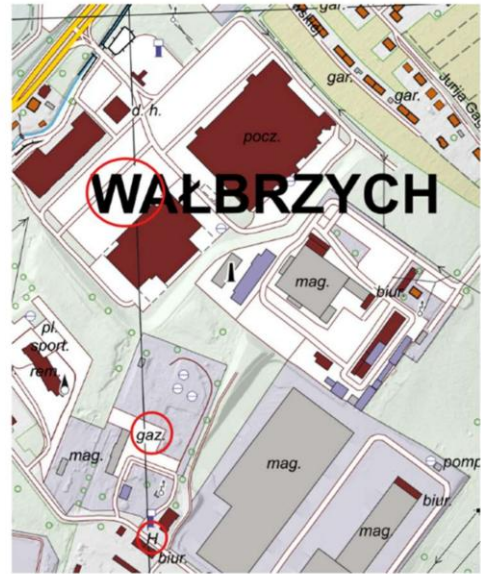
- wprowadzono odsuwanie rzędów drzew, pasów krzewów lub żywopłotów od jezdni, cieków, kanałów lub rowów;



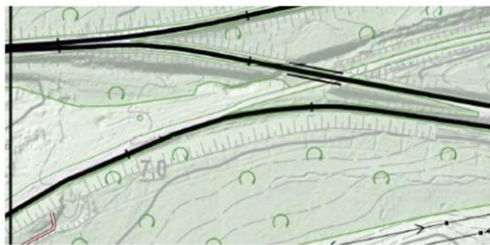
- wprowadzono odsuwanie znaków przystanków autobusowych od jezdni;



- dodano maskowanie siatki kilometrowej czarnymi napisami (z wyłączeniem nazw ulic);



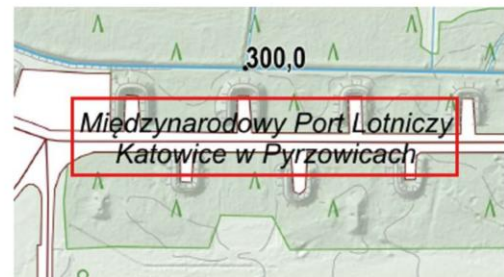
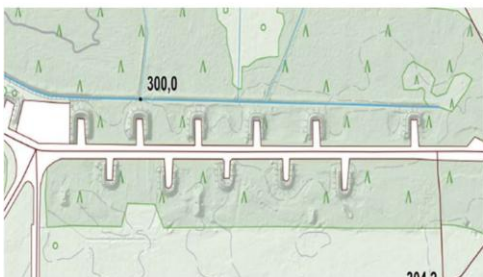
- dodano nazwy linii kolejowych nieczynnych i szerokotorowych;



- dodano nazwy jaskiń;



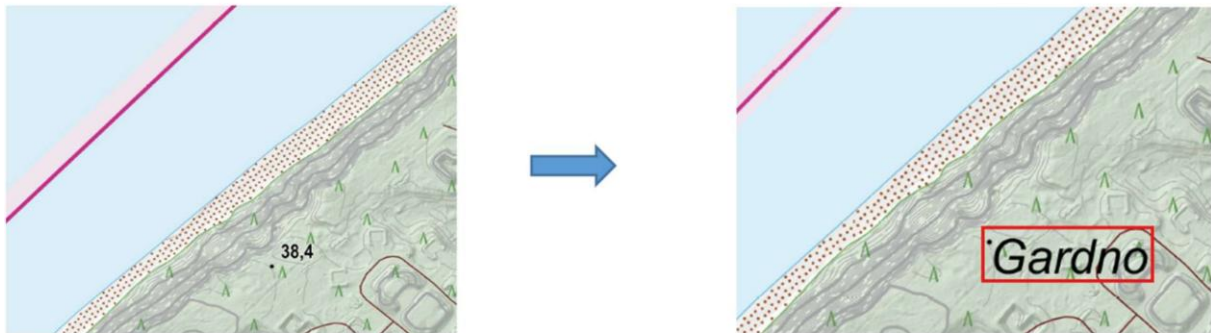
- dodano nazwy lotnisk;



- dodano skrót stacji nieczynnych;



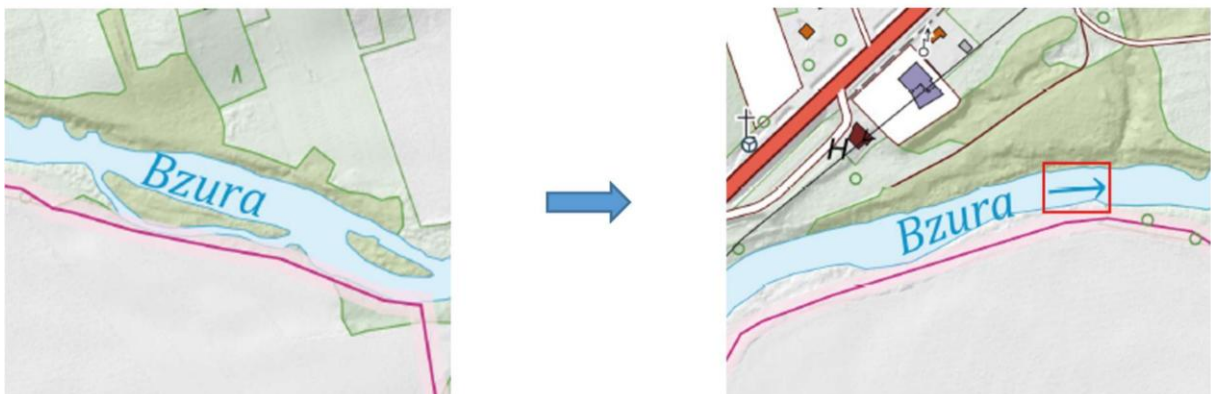
- dodano wyświetlenie nazw wydmy oraz wybrzeży z danych PRNG;



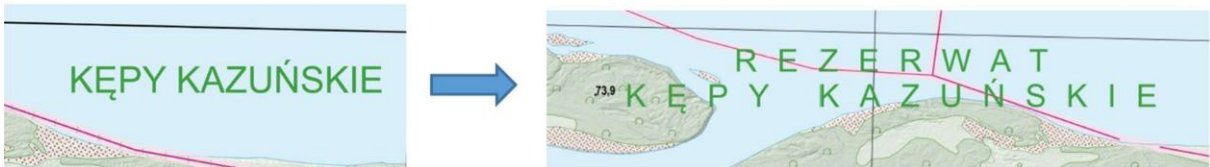
- dodano zawijanie tekstu dla nazw mostów, lotnisk, parków i skwerów, stadionów sportowych, jaskiń, parków narodowych, krajobrazowych oraz rezerwatów przyrody;



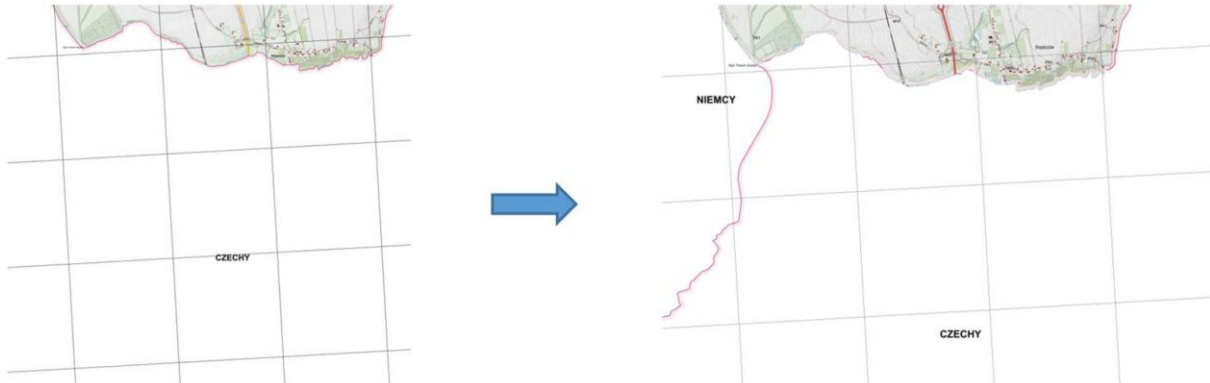
- dodano strzałkę kierunku cieku wodnego;



- dodano przedrostek „Rezerwat” do nazw rezerwatów przyrody;



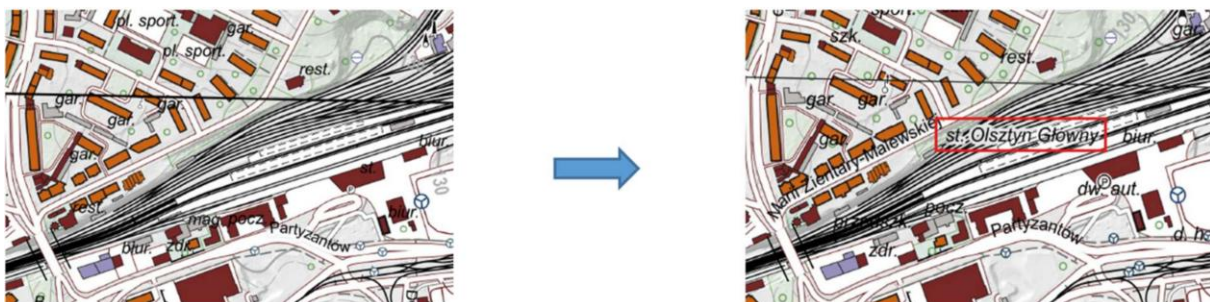
- dodano granice państw sąsiadujących ze sobą (trójstyk);



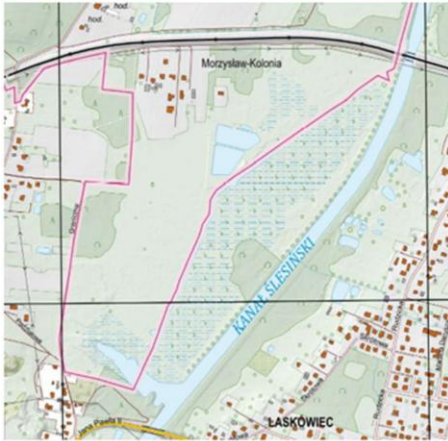
- poprawiono widoczność budowli ziemnej nad wodą powierzchniową;



- dodano nazwy stacji kolejowych;



- usunięto środkową linię oraz pozostawiono wstążkę do przedstawienia przebiegu granic administracyjnych w sytuacjach, gdy nachodzi ona na drogi, ciekі wodne, linię oddziałową itp. dla poszczególnych kodów kartograficznych: 0010_501, 0010_503, 0010_504 i 0010_505;



- poprawiono położenie linii energetycznych nad granicami administracyjnymi;

